



## Infos

News, Events, Downloads, Fotos, Videos und alle Dokumente wie Satzung, Beitragsordnung und Mitgliedsanträge findet ihr auf unserer Webseite <https://www.bverein.de>, sowie auf Facebook, Instagram und Twitter.

## Wer - Wie - Wo

### Bildungsverein Frankenberg/Sa. e.V.

#### Postanschrift

Max-Kästner-Straße 21  
09669 Frankenberg

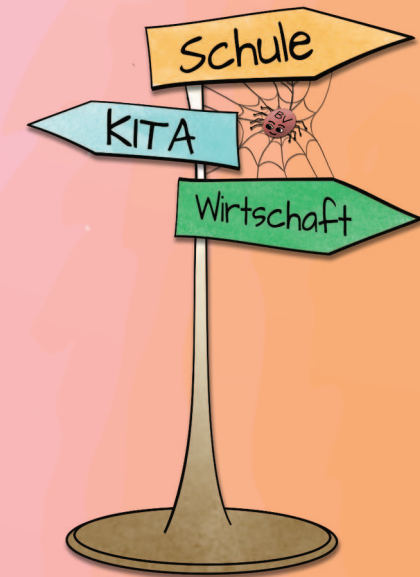
Tel. / WA: 01523 7603201  
Mail: [info@bverein.de](mailto:info@bverein.de)  
Web: <https://www.bverein.de>  
Kontakt: Ronny Kämpfe



## Spendenkonto

IBAN DE98 8709 6124 0197 0938 54  
BIC GENODEF1MIW  
BANK Volksbank Mittweida eG

# Bildungsverein Frankenberg/Sa. e.V.



MITEinander  
FÜR die Kids!

**Jeder kann helfen!**

Alle Informationen dazu findet ihr unter  
<https://www.bverein.de/helfen>

## Wer ist der Bildungsverein Frankenberg/Sa. e.V.?

- **Förderverein** für alle Bildungseinrichtungen in Frankenberg/Sa. und vernetzt diese mit regionalen Unternehmen
- fördert **qualifizierte Berufsorientierung** in Zusammenarbeit mit den Schulen
- bietet **berufsorientierte Projekte** verschiedenster Art
- **fördert** die regionale Wirtschaft und **unterstützt** die Unternehmen bei einer langfristigen **Nachwuchsgewinnung**

## Er unterstützt mittels

- **finanzieller Zuschüsse** zu Projekten, Veranstaltungen und Ferienaktivitäten sowie **aktiver Mitarbeit** an diesen
- **Ausflügen** zu Unternehmen und **Projekten** mit diesen
- Durchführungen von **Ganztagsangeboten** in den Schulen <https://www.bverein.de/gta>
- **Finanz- und Sachmittelbeschaffung** für die Bildungseinrichtungen
- Durchführung der **#beWhatever** - Deiner Messe für Ausbildung, Studium und Beruf <https://www.bewhatever.de>



## Finanzierung

Geld regiert die Welt. Zur Realisierung genannter Dinge wird Geld benötigt. Doch woher nehmen?

- Spenden
- Mitgliedsbeiträge
- Beteiligung an Festen und Feiern bspw. durch Zuckerwatte- / Popcornverkauf
- Vermietung einer Zuckerwattemaschine, Popcornmaschine, Fritteuse, Röllchenbahn und Partyzelt
- Rückvergütungen / Spenden durch
  - Onlineshopping über **Schulengel** und **Bildungspender**



- **Möbel Mahler** in Siebenlehn mittels Nutzung unserer VIP-Karte
- Verwertung noch tragfähiger **Schuhe**



- Recycling alter **Druckerpatronen** mit Druckkopf, **Zahnpflegeprodukte**

**WIR RECYCELN MIT  
TERRACYCLE®!**

## Mitmachen

Ihr möchtet selbst **aktiv werden** und uns bei der Umsetzung unserer Ziele unterstützen?

Ihr möchtet uns **bei Projekten unterstützen** und traut euch zu, **mit Kindern zu arbeiten**?

Ihr besitzt **Knowhow, Material, Werkzeug, Ausrüstung**, womit ihr unseren Verein unterstützen könnt?

Ihr seid **neugierig** geworden und möchtet über uns und den Verein **mehr erfahren**?

- **Dann kontaktiert uns!** Wir freuen uns darauf, mit euch in Gespräch zu kommen.

## ODER NOCH BESSER:

- **Werdet Mitglied!** Für nur **20 € / Jahr** unterstützt ihr uns und damit die Frankenger Kids!

Ihr könnt euren **Mitgliedsantrag** unkompliziert **online** stellen:  
<https://www.bverein.de/mitglied>

- MITMACHEN -

- ANFASSEN -

- VERSTEHEN -